

Высшее государственное учебное заведение Украины  
«Украинская медицинская стоматологическая  
академия»

Кафедра пропедевтики терапевтической  
стоматологии

# Тема: «Критерии идеальной улыбки».

Ткаченко И.М., Шундрик М.А., Марченко И.Я.,  
Лобач Л.Н.

Полтава 2016

# Актуальность темы

- \* Улыбка, открывающая ровный ряд белых естественных зубов – основной фактор, определяющий личность человека. Приятная улыбка воспринимается гармоничной только тогда, когда разные ориентировочные линии, пропорции и структуры полости рта сбалансированы.
- \* Существующую улыбку можно улучшить, изменяя эти пропорции, создавая иллюзии и уменьшая отрицательные зрительные эффекты, возникающие из-за неправильно расположенных зубов, патологии десен и губ. Для получения более полного представления о каждом элементе и, связанных с ними факторах необходимо учитывать детали строения зубных рядов, тщательно анализируя каждый отдельный параметр.
- \* Правильность восстановленных форм зубов является ведущим звеном в реставрационной технике. Процесс грамотного моделирования анатомических форм зубов приводит к тому, что вновь образованные конструкции из композиционных материалов гармонично сочетаются с окружающей средой полости рта .

# Цель работы

- \* Определить критерии идеальной улыбки у лиц с интактными зубами и у лиц после реставрации зубов.

# \* Объекты и методы исследования

Обследовано 37 человек в возрасте от 18 до 21 года (мужчины и женщины), из них с интактными зубами - 29 человек, с реставрациями зубов во фронтальном участке - 8 человек.

# \* Объекты и методы исследования

\* У всех обследованных определены 10 критериев идеальной улыбки.

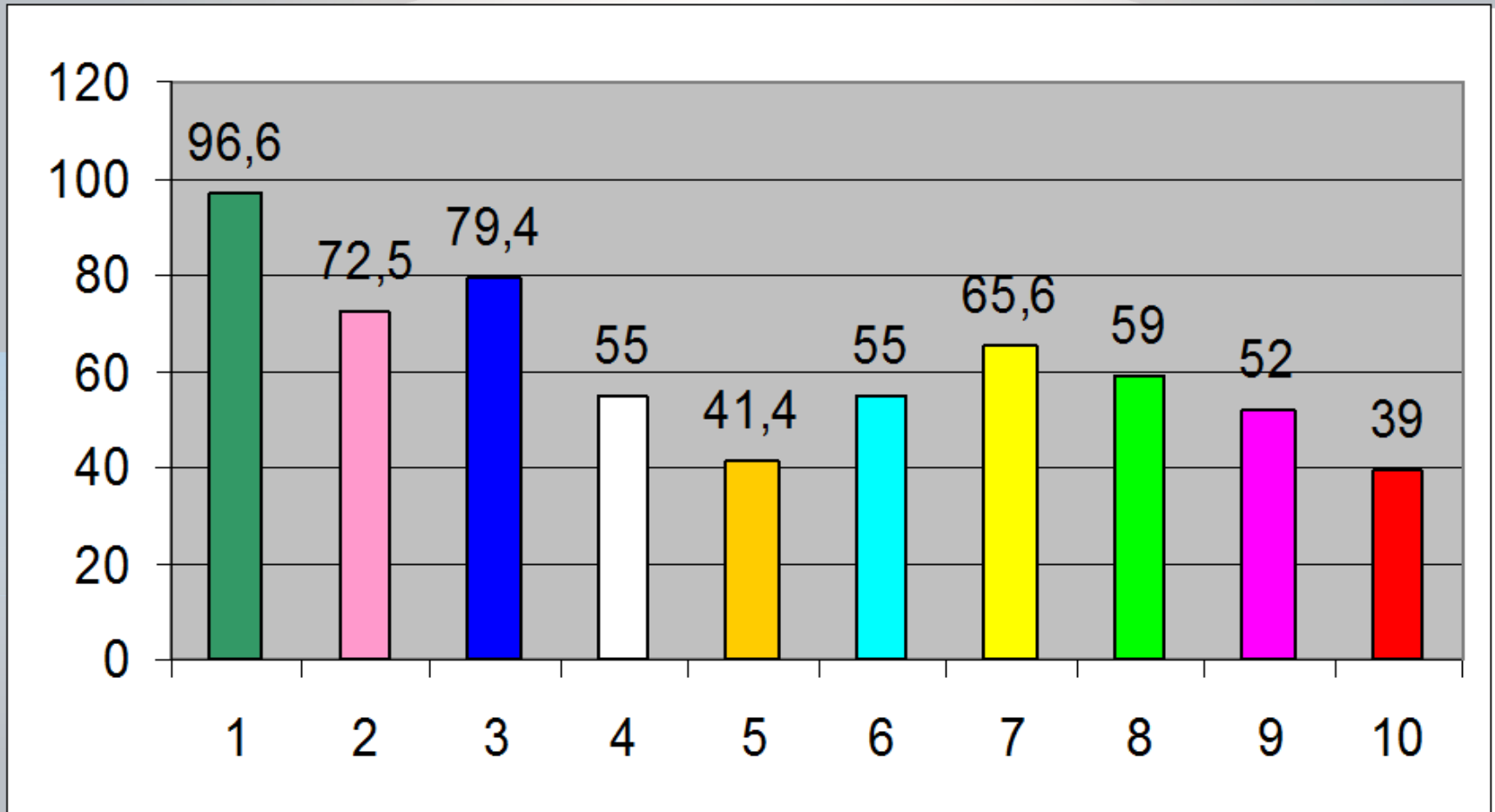
\* Критериями идеальной улыбки являются следующие параметры :

- \* 1. Параллельность горизонтальных ориентиров
- \* 2. Линия улыбки.
- \* 3. Уровень десны.
- \* 4. Вертикальная симметрия и средняя линия.
- \* 5. «Золотая пропорция».
- \* 6. Пропорции зуба.
- \* 7. Межрезцовые углы.
- \* 8. Зенит десневого контура.
- \* 9. Положение режущих краев.
- \* 10. Межзубные десневые сосочки.

# Результаты исследований

- \* *У лиц с интактными зубами высокие показатели* соответствуют критериям:
  - \* - 1 (параллельность горизонтальных ориентиров) – 96,6% случаев,
  - \* - 3 (уровень десны) – 79,4% случаев,
  - \* - 2 (линия улыбки)– 72,5% случаев,
  - \* - 7(межрезцовые углы) – 65,6%случаев.
- \* *Низкие показатели* соответствуют критерию 10 (межзубные десневые сосочки) – 39% обследованных.

\* Гистограмма результатов определения критериев улыбки у лиц с интактными зубами



# \* Результаты исследований

\* У лиц после реставрации зубов *высокие* показатели соответствуют критериям:

\* - 1 (параллельность горизонтальных ориентиров) – 100 % случаев;

\* - 3 (уровень десны)– 87,5% случаев;

\* - 2 (линия улыбки) – 77% случаев;

\* - 7 (межрезцовые углы)– 62,5% случаев.

\* *Низкие* показатели характерны для критериев :

\* - 8 (зенит десневого контура) – 12,5% случаев;

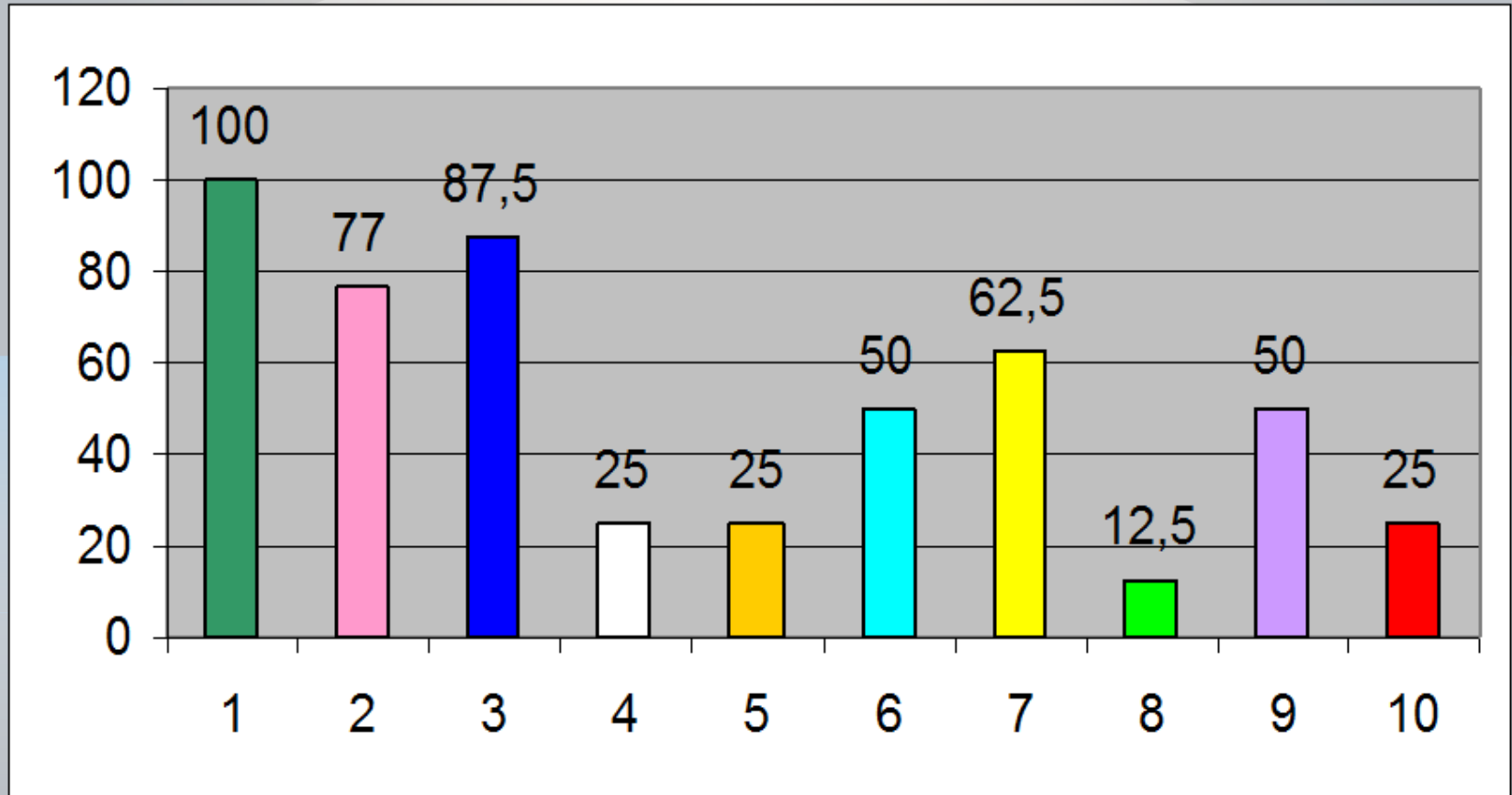
\* - 5 (пропорции зуба)– 25% случаев;

\* -4 (вертикальная симметрия и средняя линия)– 25% случаев;

\* 10(межзубные десневые сосочки) – 25% случаев.



\* Гистограмма результатов определения критериев улыбки у лиц после реставрации зубов



# \* Результаты исследований

\* Для пациентов обеих групп

\* - наивысшие показатели соответствуют критериям:

\* - 1 (параллельность горизонтальных ориентиров);

\* - 3 (уровень десны);

\* - 2 (линия улыбки);

\* - 7 (межрезцовые углы);

\* - 8 (зенит десневого контура).

\* - низкие показатели соответствуют критерию – 5 (пропорции зуба)

# \* Результаты исследований

- \* Высокие показатели критериев улыбки у мужчин характерны для критериев:
  - \* - 1 (параллельность горизонтальных ориентиров);
  - \* - 3 (уровень десны);
  - \* - 2 (линия улыбки);
  - \* - 7 (межрезцовые углы);
- \* низкие показатели для критерия –
  - \* 5 (пропорции зуба);
- \* Высокие показатели критериев улыбки у женщин характерны для
  - \* -1 (параллельность горизонтальных ориентиров);
  - \* -3 (уровень десны);
  - \* -7 (межрезцовые углы);
  - \* -2 (линия улыбки) критериев;
- \* низкие показатели для критерия –
  - \* 10 (межзубные десневые сосочки).

# \* Выводы

- \* 1) Максимальное количество – 9 баллов по критериям идеальной улыбки имели 8,1% обследованных, минимальное количество 3 балла – имели 18,9% обследованных.
- \* 2) У лиц с интактными зубами и у лиц после реставрации зубов высокие критерии оценки улыбки соответствовали идентичным параметрам:
  - \* - 1 (параллельность горизонтальных ориентиров);
  - \* - 3 (уровень десны);
  - \* - 2 (линия улыбки);
  - \* - 7(межрезцовые углы).